

Sygnel P-22

Monatskommentar

Im Berichtsmonat legte der Fonds um 1,12% zu. Die Preisspanne des Fondspreises betrug im März -0,42% bis 1,7%. Die P-22 Systematik nutzt u.a. den Effekt, dass während Korrekturen und Krisen die Korrelationen zwischen Aktienmärkten tendenziell zunehmen. Anders als in typischen Marktphasen verzeichnete der US-Aktienmarkt im ersten Quartal 2025 einen signifikanten Rückgang, während die europäischen Märkte – allen voran der DAX – deutlich zulegten. Diese Entwicklung markierte den größten Performance-Unterschied zwischen US-amerikanischen und europäischen Aktien seit über einem Jahrzehnt. Dieser Effekt zeigte sich abschließend nochmals zu Beginn des Berichtsmonats. In der Folge konnten gute Treffer auf der Short-Seite im Nasdaq-100 am 3. März sowie im FTMIB am 4. März erzielt werden, die jedoch durch Verluste im DAX kompensiert wurden. Am 10. März verbuchte der Fonds mit 1,1% seinen zweitbesten Handelstag, indem Shortpositionen in Europa und den USA erfolgreich geschlossen werden konnten. Ähnlich verteilte sich das Ergebnis am 26. März, mit 1,71% Zuwachs im Fonds. In Folge der Ankündigung der US-Administration 25% Zoll auf ausländische Automobile zu erheben, erzielte der Handel des DAX-Futures alleine ein Ergebnis von 68 bps. Auf Monatssicht trugen der FTMIB, DAX und HSI positiv zum Monatsergebnis bei.

Fondsdetails

Ausgabe- / Rücknahmepreis	108.78
Domizil / Fondswährung	DE / EUR
ISIN / WKN	DE000A2PMXX1 / A2PMXX
Bloomberg	GREIP22
Fondsvermögen	EUR 29 Mio.
Ertragsverwendung	thesaurierend
Managementvergütung	0.95%
Verwaltungsvergütung	0.20%
Erfolgsabhängige Vergütung	15%, HWM, Euribor (3m)
KVG	Universal Investment
Verwahrstelle	Société Générale
Portfolio Manager	Tungsten Capital Management

Historische Wertentwicklung



Historische Kennzahlen

Rendite kumuliert	12.80%
Rendite p.a.	2.87%
Volatilität	8.81%
Sharpe Ratio ¹⁾	0.12
Bester Monat	8.84%
Schlechtester Monat	-4.31%
Monats-Ø	0.27%
% positive Monate	39%
Ø-Gewinn	2.77%
Ø-Verlust	-1.35%
Max. Drawdown (mtl.)	-14.42%
Aktueller Drawdown (mtl.)	-3.76%

Monatliche Wertentwicklung in % (nach Kosten)

	Jan	Feb	Mrz	Apr	Mai	Jun	Jul	Aug	Sep	Okt	Nov	Dez	YTD
2025	-0.08%	-0.61%	1.12%										0.42%
2024	-1.05%	-1.75%	-4.31%	8.84%	-0.90%	-1.10%	3.77%	6.22%	-3.67%	1.97%	-1.63%	-0.81%	4.85%
2023	-2.94%	-2.23%	2.11%	-1.27%	-1.20%	-2.63%	-0.38%	3.17%	1.35%	-1.19%	-1.46%	-0.34%	-6.97%
2022	1.60%	3.75%	-1.03%	4.54%	0.65%	-0.67%	-2.43%	3.23%	0.87%	2.79%	-0.93%	-0.20%	12.60%
2021	3.04%	-0.44%	-0.66%	0.34%	1.55%	-0.73%	1.23%	-2.25%	3.28%	-1.87%	-0.51%	-0.56%	2.27%

Der Sygnel P-22 Fonds wurde Ende 2019 als kombiniertes Produkt aus zugrundeliegender Intraday Managed-Futures Strategie und einem internationalen Blue-Chip Aktienportfolio aufgelegt. Ab Januar 2021 verfolgt der Fonds ausschließlicly die Managed-Futures Strategie, so wie in diesem Factsheet präsentiert. 1) Risikoloser Zins: Euribor (3m).

Kontakt

Investment Advisor : Sygnel Invest GmbH, Bernusstraße 24, 60487 Frankfurt

Sales: Tel.: +49 69 710 426 720, info@sygnel-invest.de



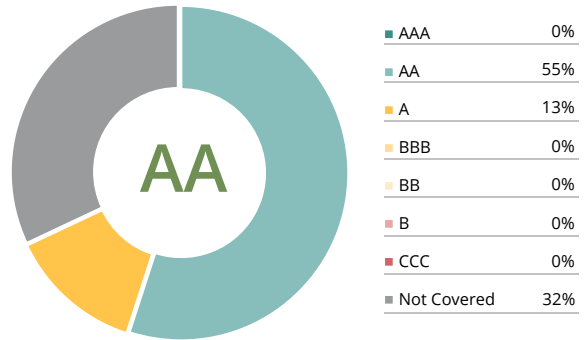
SygnelInvest

Fondsbeschreibung

Der "Sygnel P-22" verfolgt eine Absolut Return Strategie mit zwei fundamentalen Zielsetzungen: (1) das Erreichen einer attraktiven positiven Rendite über einen Marktzyklus und (2) gleichzeitig einen speziellen Diversifikationsnutzen in Phasen substanzialer Aktienmarktkorrekturen zu bieten.

Die Strategie weist ein ausgeprägtes negatives Korrelationsverhalten genau in solchen Phasen aus, in denen dieses einen hohen Mehrwert schafft. Die Managed-Futures (CTA) Strategie ist hochgradig liquide, methodisch sowie regelgebunden und fußt auf jahrzehntelanger Forschung und empirischen Wissen. Basierend auf einer Kernallokation in risikoarmen Anleihen und Geldmarktinstrumenten wird die Hauptstrategie durch Intraday-Positionierung in globalen Index Futures rund um die Uhr und weltweit umgesetzt. Dank dieses Ansatzes kann die Strategie von unvorhersehbaren Marktkorrekturen profitieren, die regelmäßig an den Finanzmärkten auftreten und sie dadurch besonders profitabel machen.

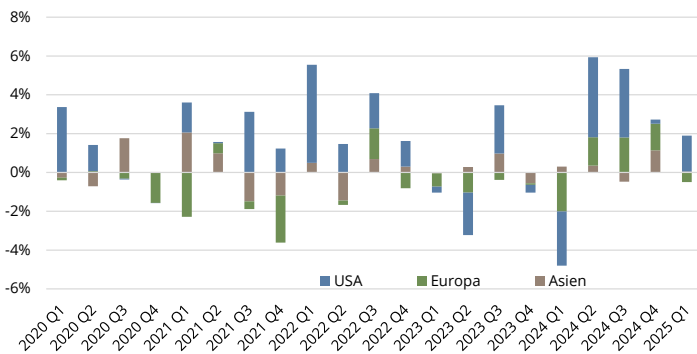
MSCI ESG Rating und Verteilung



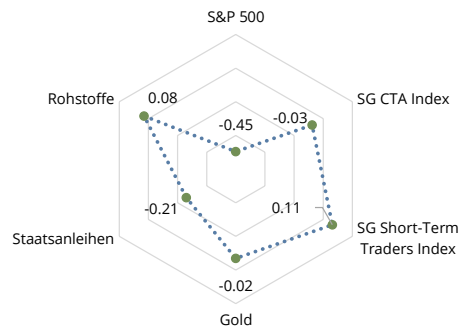
Produkteinstufung gemäß SFDR: Artikel 6

- Berücksichtigung von ESG & Nachhaltigkeitskriterien in der Anlagestrategie
- Geltungsbereich der Taxonomie-Verordnung
- Ausschlusskriterien finden Anwendung

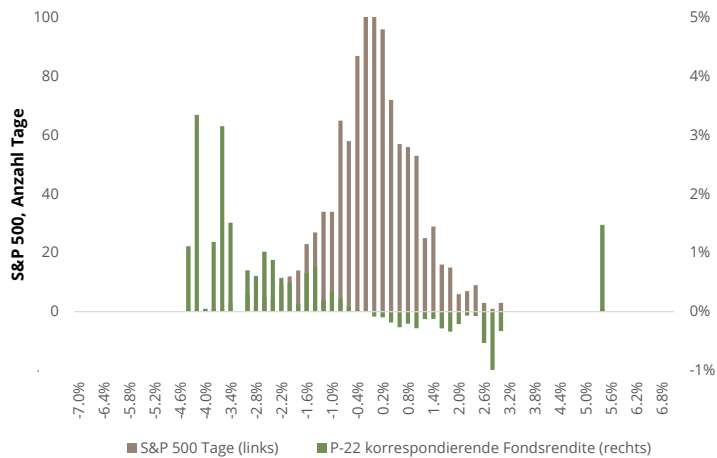
Vierteljährliche Performance- Attribution²⁾



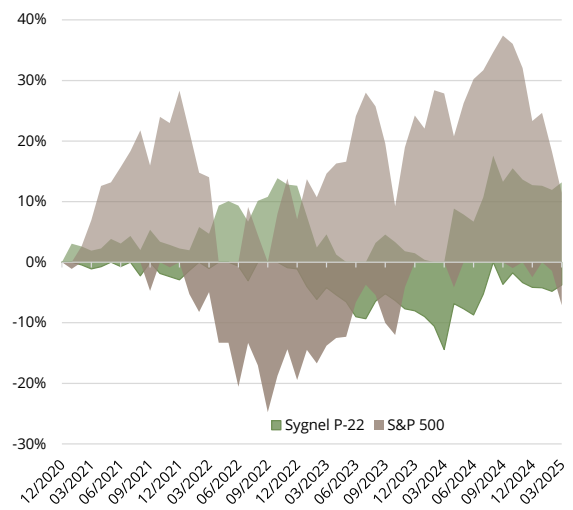
Korrelation seit 01/2021



Verteilung der täglichen Renditen



Drawdown / 12-Monats Runup-Analyse



Wichtige Informationen – bitte sorgfältig lesen:

Dieses Dokument richtet sich ausschließlich an Kunden der Kundengruppe „Professionelle Kunden“ gem. § 31 a Abs. 2 WpHG und/oder „Geeignete Gegenparteien“ gem. § 31 a Abs. 4 WpHG und ist nicht für Privatkunden bestimmt. Die Verteilung an Privatkunden ist nicht beabsichtigt. Es dient ausschließlich Informationszwecken und stellt keine Finanzanalyse im Sinne des § 34b WpHG, keine Anlageberatung, Anlageempfehlung oder Aufforderung zum Kauf oder Verkauf von Finanzinstrumenten dar. Historische Wertentwicklungen lassen keine Rückschlüsse auf ähnliche Entwicklungen in der Zukunft zu. Diese sind nicht prognostizierbar. Alleine Grundlage für den Antellerwerb sind die Verkaufsunterlagen zum Sondervermögen. Verkaufsunterlagen zu allen Sondervermögen der Universal-Investment sind kostenlos bei Ihrem Berater / Vermittler der zuständigen Depotbank oder bei Universal-Investment unter www.universal-investment.de erhältlich. Alle angegebenen Daten sind vorbehaltlich der Prüfung durch die Wirtschaftsprüfer zu den jeweiligen Berichtsterminen. Die Ausführungen gehen von unserer Beurteilung der gegenwärtigen Rechts- und Steuerlage aus. Für die Richtigkeit der hier angegebenen Informationen übernimmt Sygnel Invest keine Gewähr, Änderungen vorbehalten. Quellen: eigene Berechnungen. 2) Die dargestellten Ergebnisse sind näherungsweise Angaben und sollen eine Indikation zum Monatsergebnis der Anlageklassen vermitteln. Sie enthalten keine Gebühren/Aufwendungen, Ihre Summe entspricht nicht der Monatsperformance des Fonds.