

Sygnel P-22

Monatskommentar

Mit einem kräftigen Kurssprung reagierte der US-Aktienmarkt auf das klare Ergebnis der US-Präsidentenwahl. Der S&P 500-Index stieg um 5,73 % und erreichte eine Jahresperformance von über 27 %. Im Gegensatz dazu zeigten sich die Märkte in Asien und Europa aufgrund von Unsicherheiten über die US-Handelspolitik zurückhaltend.

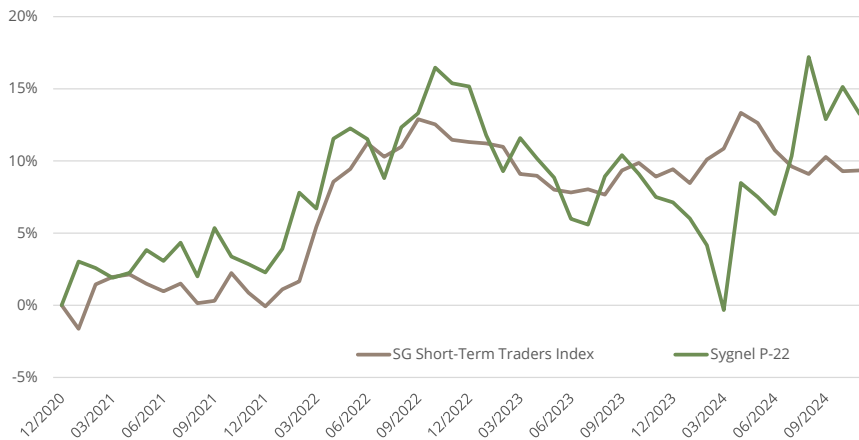
Die P-22-Strategie profitierte am 6. November von einem Abwärtsimpuls der europäischen Aktienmärkte, wobei insbesondere FT-MIB-Futures zum Tagesergebnis von 1,36 % beitrugen. Der Fondsanstieg setzte sich bis zum 19. November, gestützt durch eine steigende Marktvolatilität, fort.

Im letzten Drittel des Monats stiegen die internationalen Aktienmärkte gemeinsam an, begleitet von deutlichen Schwankungen und V-förmigen Tagesverläufen. Durch in diesem Umfeld auf niedrigem Tagesniveau ausgelöste Verkaufsstopps verzeichnete die P-22 Strategie am 20. und 21. November Verluste von je -1,19 % und -1,48 %. Während am 20. November geopolitische Spannungen und Unsicherheiten über die Trump-Administration dominierten, belasteten am 21. November Mega-Cap-Technologiewerte, angeführt von Alphabet, das nach einer Forderung des US-Justizministeriums 4,7 % einbüßte, die US-Märkte. Der Nasdaq fiel kurzfristig um 2 %, erholte sich jedoch rasch wieder.

Fondsdetails

Ausgabe- / Rücknahmepreis	109.22
Domizil / Fondswährung	DE / EUR
ISIN / WKN	DE000A2PMXX1 / A2PMXX
Bloomberg	GREIP22
Fondsvermögen	EUR 16 Mio.
Ertragsverwendung	thesaurierend
Managementvergütung	0.95%
Verwaltungsvergütung	0.20%
Erfolgsabhängige Vergütung	15%, HWM, Euribor (3m)
KVG	Universal Investment
Verwahrestelle	Société Générale
Portfolio Manager	Tungsten Capital Management

Historische Wertentwicklung



Historische Kennzahlen

Rendite kumuliert	13.25%
Rendite p.a.	3.23%
Volatilität	8.92%
Sharpe Ratio ¹⁾	0.16
Bester Monat	8.84%
Schlechtester Monat	-4.31%
Monats-Ø	0.30%
% positive Monate	40%
Ø-Gewinn	2.86%
Ø-Verlust	-1.44%
Max. Drawdown (mtl.)	-14.42%
Aktueller Drawdown (mtl.)	-3.37%

Monatliche Wertentwicklung in % (nach Kosten)

	Jan	Feb	Mrz	Apr	Mai	Jun	Jul	Aug	Sep	Okt	Nov	Dez	YTD
2024	-1.05%	-1.75%	-4.31%	8.84%	-0.90%	-1.10%	3.77%	6.22%	-3.67%	1.97%	-1.63%		5.71%
2023	-2.94%	-2.23%	2.11%	-1.27%	-1.20%	-2.63%	-0.38%	3.17%	1.35%	-1.19%	-1.46%	-0.34%	-6.97%
2022	1.60%	3.75%	-1.03%	4.54%	0.65%	-0.67%	-2.43%	3.23%	0.87%	2.79%	-0.93%	-0.20%	12.60%
2021	3.04%	-0.44%	-0.66%	0.34%	1.55%	-0.73%	1.23%	-2.25%	3.28%	-1.87%	-0.51%	-0.56%	2.27%

Der Sygnel P-22 Fonds wurde Ende 2019 als kombiniertes Produkt aus zugrundeliegender Intraday Managed-Futures Strategie und einem internationalen Blue-Chip Aktienportfolio aufgelegt. Ab Januar 2021 verfolgt der Fonds ausschließlich die Managed-Futures Strategie, so wie in diesem Factsheet präsentiert. 1) Risikoloser Zins: Euribor (3m).

Kontakt

Investment Advisor : Sygnel Invest GmbH, Bernusstraße 24, 60487 Frankfurt
Sales: Tel.: +49 69 710 426 720, info@sygnel-invest.de



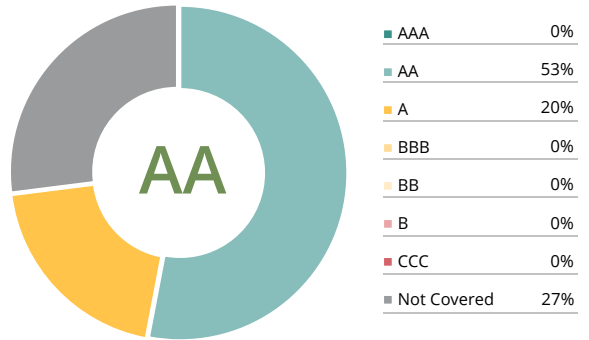
SygnelInvest

Fondsbeschreibung

Der "Sygnel P-22" verfolgt eine Absolut Return Strategie mit zwei fundamentalen Zielsetzungen: (1) das Erreichen einer attraktiven positiven Rendite über einen Marktzyklus und (2) gleichzeitig einen speziellen Diversifikationsnutzen in Phasen substanzialer Aktienmarktkorrekturen zu bieten.

Die Strategie weist ein ausgeprägtes negatives Korrelationsverhalten genau in solchen Phasen aus, in denen dieses einen hohen Mehrwert schafft. Die Managed-Futures (CTA) Strategie ist hochgradig liquide, methodisch sowie regelgebunden und fußt auf jahrzehntelanger Forschung und empirischen Wissen. Basierend auf einer Kernallokation in risikoarmen Anleihen und Geldmarktinstrumenten wird die Hauptstrategie durch Intraday-Positionierung in globalen Index Futures rund um die Uhr und weltweit umgesetzt. Dank dieses Ansatzes kann die Strategie von unvorhersehbaren Marktkorrekturen profitieren, die regelmäßig an den Finanzmärkten auftreten und sie dadurch besonders profitabel machen.

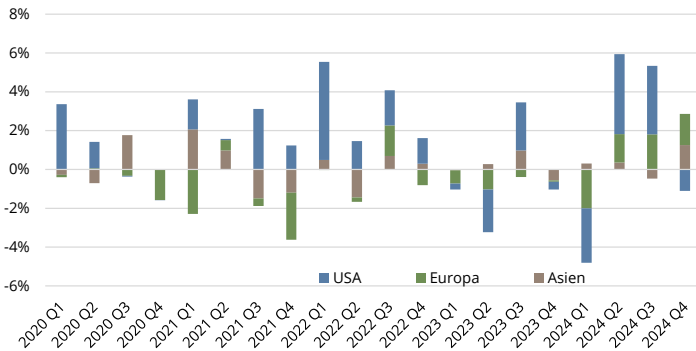
MSCI ESG Rating und Verteilung



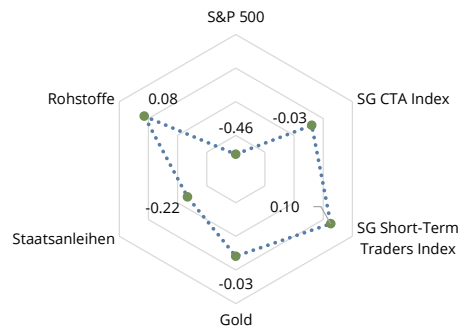
Produkteinstufung gemäß SFDR: Artikel 6

- Berücksichtigung von ESG & Nachhaltigkeitskriterien in der Anlagestrategie
- Geltungsbereich der Taxonomie-Verordnung
- Ausschlusskriterien finden Anwendung

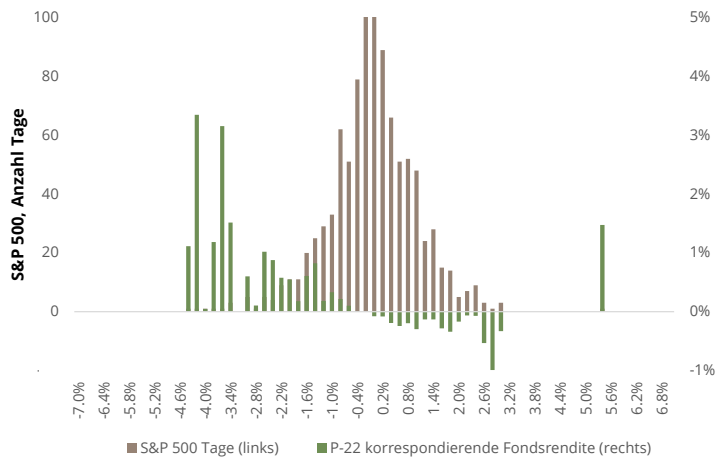
Vierteljährliche Performance- Attribution²⁾



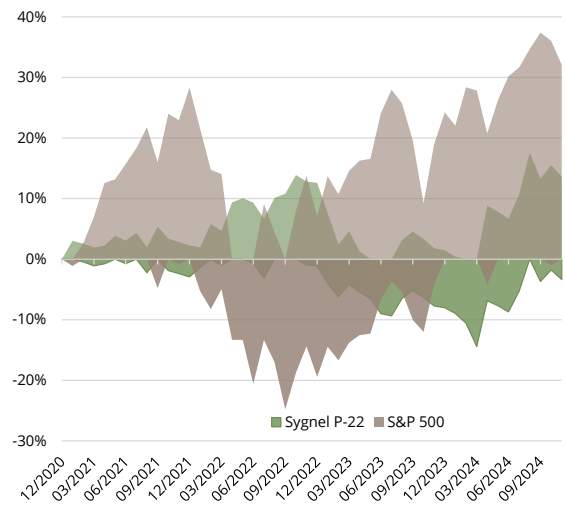
Korrelation seit 01/2021



Verteilung der täglichen Renditen



Drawdown / 12-Monats Runup-Analyse



Wichtige Informationen – bitte sorgfältig lesen:

Dieses Dokument richtet sich ausschließlich an Kunden der Kundengruppe „Professionelle Kunden“ gem. § 31 a Abs. 2 WpHG und/oder „Geeignete Gegenparteien“ gem. § 31 a Abs. 4 WpHG und ist nicht für Privatkunden bestimmt. Die Verteilung an Privatkunden ist nicht beabsichtigt. Es dient ausschließlich Informationszwecken und stellt keine Finanzanalyse im Sinne des §34b WpHG, keine Anlageberatung, Anlageempfehlung oder Aufforderung zum Kauf oder Verkauf von Finanzinstrumenten dar. Historische Wertentwicklungen lassen keine Rückschlüsse auf ähnliche Entwicklungen in der Zukunft zu. Diese sind nicht prognostizierbar. Alleinige Grundlage für den Antellerwerb sind die Verkaufsunterlagen zum Sondervermögen. Verkaufsunterlagen zu allen Sondervermögen der Universal-Investment sind kostenlos bei Ihrem Berater / Vermittler der zuständigen Depotbank oder bei Universal-Investment unter www.universal-investment.de erhältlich. Alle angegebenen Daten sind vorbehaltlich der Prüfung durch die Wirtschaftsprüfer zu den jeweiligen Berichtsterminen. Die Ausführungen gehen von unserer Beurteilung der gegenwärtigen Rechts- und Steuerlage aus. Für die Richtigkeit der hier angegebenen Informationen übernimmt Sygnel Invest keine Gewähr. Änderungen vorbehalten. Quellen: eigene Berechnungen. 2) Die dargestellten Ergebnisse sind näherungsweise Angaben und sollen eine Indikation zum Monatsergebnis der Anlageklassen vermitteln. Sie enthalten keine Gebühren/Aufwendungen, Ihre Summe entspricht nicht der Monatsperformance des Fonds.