

## Sygnel P-22

### Monatskommentar

Die nachlassende Aufwärtsdynamik an den internationalen Aktienmärkten im Juli verbesserte die Chancen aus Intraday-Momentum/P-22-Strategiesicht. Der Fonds legte über Impulse an vier Tagen insgesamt um 3,77 % zu.

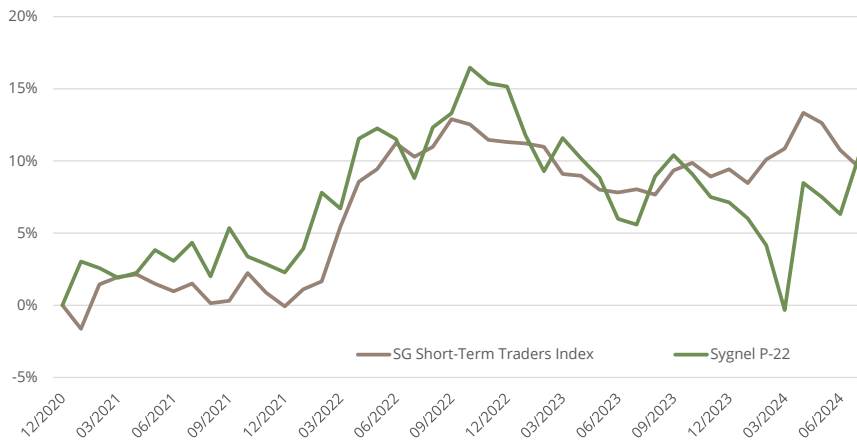
Nach frischen Allzeithochs des S&P 500 und Nasdaq 100 in der ersten Juliwoche kam es in der zweiten zu einem Aufschwung des Marktes in der Breite, mit einem Anstieg des Russell 2000 um 6 %. Ausgelöst durch die merkliche Rotation zwischen Value- und Growth-Aktien setzte in den Tech-lastigen Indizes ab dem 11. Juli eine Korrektur und ein allgemeiner Anstieg der Volatilität ein.

P-22 strategietypisch profitierte die Systematik vor allem von der initialen Korrekturbewegung und verzeichnete am 11. Juli das beste Tagesergebnis (1,85 %) des Monats. Weitere deutliche Treffertage erzielte der Sygnel P-22 Fonds am 17.07. (1,08 %) sowie am 24.07. (0,81 %), dem ersten S&P-500-Rückgang um über 2 % seit Februar 2023. Am 30.07. verloren insbesondere Nvidia-Aktien mit -7 % deutlich, wovon die Systematik im fallenden Nasdaq 100 profitierte (0,92 %).

### Fondsdetails

Ausgabe- / Rücknahmepreis	106.41
Domizil / Fondswährung	DE / EUR
ISIN / WKN	DE000A2PMXX1 / A2PMXX
Bloomberg	GREIP22
Fondsvermögen	EUR 16 Mio.
Ertragsverwendung	thesaurierend
Managementvergütung	0.95%
Verwaltungsvergütung	0.20%
Erfolgsabhängige Vergütung	15%, HWM, Euribor (3m)
KVG	Universal Investment
Verwahrstelle	Société Générale
Portfolio Manager	Tungsten Capital Management

### Historische Wertentwicklung



### Historische Kennzahlen

Rendite kumuliert	10.34%
Rendite p.a.	2.78%
Volatilität	8.38%
Sharpe Ratio <sup>1)</sup>	0.14
Bester Monat	8.84%
Schlechtester Monat	-4.31%
Monats-Ø	0.26%
% positive Monate	40%
Ø-Gewinn	2.71%
Ø-Verlust	-1.35%
Max. Drawdown (mtl.)	-14.42%
Aktueller Drawdown (mtl.)	-5.26%

### Monatliche Wertentwicklung in % (nach Kosten)

	Jan	Feb	Mrz	Apr	Mai	Jun	Jul	Aug	Sep	Okt	Nov	Dez	YTD
2024	-1.05%	-1.75%	-4.31%	8.84%	-0.90%	-1.10%	3.77%						2.99%
2023	-2.94%	-2.23%	2.11%	-1.27%	-1.20%	-2.63%	-0.38%	3.17%	1.35%	-1.19%	-1.46%	-0.34%	-6.97%
2022	1.60%	3.75%	-1.03%	4.54%	0.65%	-0.67%	-2.43%	3.23%	0.87%	2.79%	-0.93%	-0.20%	12.60%
2021	3.04%	-0.44%	-0.66%	0.34%	1.55%	-0.73%	1.23%	-2.25%	3.28%	-1.87%	-0.51%	-0.56%	2.27%

Der Sygnel P-22 Fonds wurde Ende 2019 als kombiniertes Produkt aus zugrundeliegender Intraday Managed-Futures Strategie und einem internationalen Blue-Chip Aktienportfolio aufgelegt. Ab Januar 2021 verfolgt der Fonds ausschließlich die Managed-Futures Strategie, so wie in diesem Factsheet präsentiert. 1) Risikoloser Zins: Euribor (3m).

### Kontakt

Investment Advisor : Sygnel Invest GmbH, Bernusstraße 24, 60487 Frankfurt  
Sales: Tel.: +49 69 710 426 720, info@sygnel-invest.de



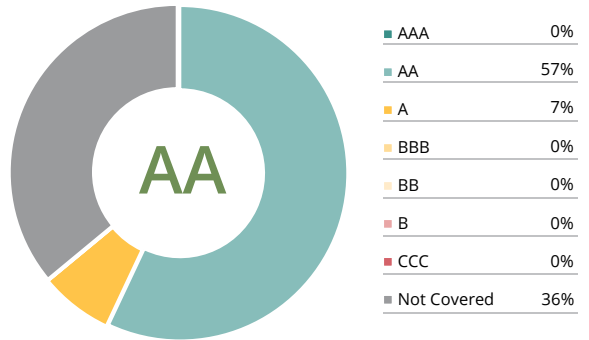
# SygnelInvest

## Fondsbeschreibung

Der "Sygnel P-22" verfolgt eine Absolut Return Strategie mit zwei fundamentalen Zielsetzungen: (1) das Erreichen einer attraktiven positiven Rendite über einen Marktzyklus und (2) gleichzeitig einen speziellen Diversifikationsnutzen in Phasen substanzialer Aktienmarktkorrekturen zu bieten.

Die Strategie weist ein ausgeprägtes negatives Korrelationsverhalten genau in solchen Phasen aus, in denen dieses einen hohen Mehrwert schafft. Die Managed-Futures (CTA) Strategie ist hochgradig liquide, methodisch sowie regelgebunden und fußt auf jahrzehntelanger Forschung und empirischen Wissen. Basierend auf einer Kernallokation in risikoarmen Anleihen und Geldmarktinstrumenten wird die Hauptstrategie durch Intraday-Positionierung in globalen Index Futures rund um die Uhr und weltweit umgesetzt. Dank dieses Ansatzes kann die Strategie von unvorhersehbaren Marktkorrekturen profitieren, die regelmäßig an den Finanzmärkten auftreten und sie dadurch besonders profitabel machen.

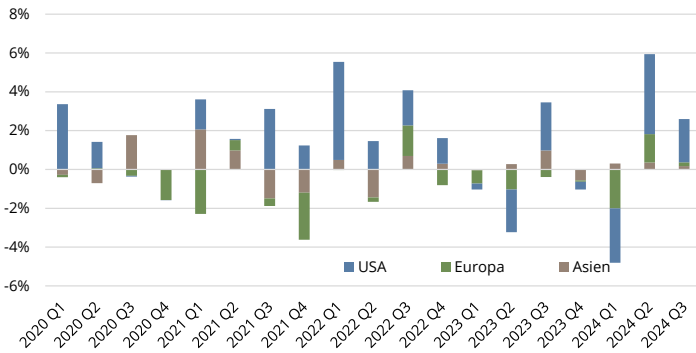
## MSCI ESG Rating und Verteilung



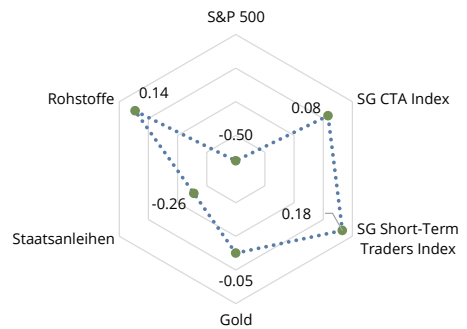
## Produkteinstufung gemäß SFDR: Artikel 6

- Berücksichtigung von ESG & Nachhaltigkeitskriterien in der Anlagestrategie
- Geltungsbereich der Taxonomie-Verordnung
- Ausschlusskriterien finden Anwendung

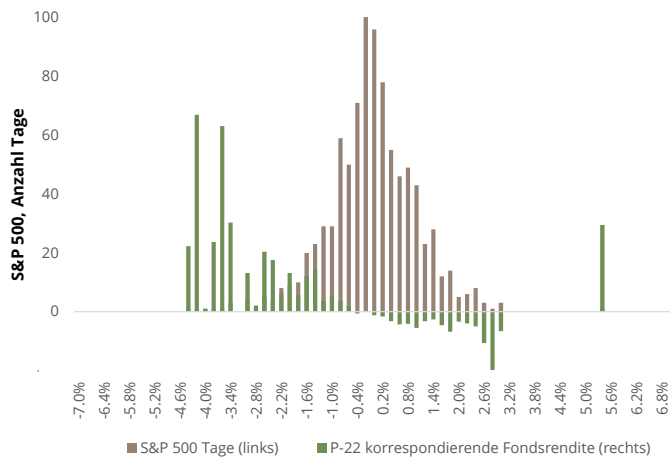
## Vierteljährliche Performance- Attribution<sup>2)</sup>



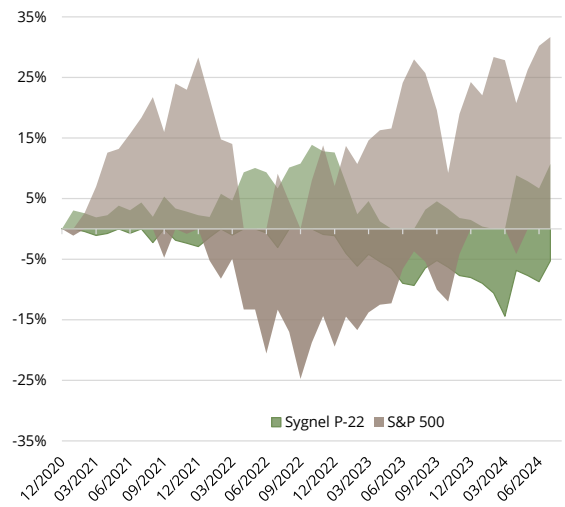
## Korrelation seit 01/2021



## Verteilung der täglichen Renditen



## Drawdown / 12-Monats Runup-Analyse



### Wichtige Informationen – bitte sorgfältig lesen:

Dieses Dokument richtet sich ausschließlich an Kunden der Kundengruppe „Professionelle Kunden“ gem. § 31 a Abs. 2 WpHG und/oder „Geeignete Gegenparteien“ gem. § 31 a Abs. 4 WpHG und ist nicht für Privatkunden bestimmt. Die Verteilung an Privatkunden ist nicht beabsichtigt. Es dient ausschließlich Informationszwecken und stellt keine Finanzanalyse im Sinne des §34b WpHG, keine Anlageberatung, Anlageempfehlung oder Aufforderung zum Kauf oder Verkauf von Finanzinstrumenten dar. Historische Wertentwicklungen lassen keine Rückschlüsse auf ähnliche Entwicklungen in der Zukunft zu. Diese sind nicht prognostizierbar. Alleine Grundlage für den Anteilserwerb sind die Verkaufsunterlagen zum Sondervermögen. Verkaufsunterlagen zu allen Sondervermögen der Universal-Investment sind kostenlos bei Ihrem Berater / Vermittler der zuständigen Depotbank oder bei Universal-Investment unter [www.universal-investment.de](http://www.universal-investment.de) erhältlich. Alle angegebenen Daten sind vorbehaltlich der Prüfung durch die Wirtschaftsprüfer zu den jeweiligen Berichtsterminen. Die Ausführungen gehen von unserer Beurteilung der gegenwärtigen Rechts- und Steuerlage aus. Für die Richtigkeit der hier angegebenen Informationen übernimmt Sygnel Invest keine Gewähr. Änderungen vorbehalten. Quellen: eigene Berechnungen. 2) Die dargestellten Ergebnisse sind näherungsweise Angaben und sollen eine Indikation zum Monatsergebnis der Anlageklassen vermitteln. Sie enthalten keine Gebühren/Aufwendungen, Ihre Summe entspricht nicht der Monatsperformance des Fonds.