

Tungsten TRYCON AI Global Markets

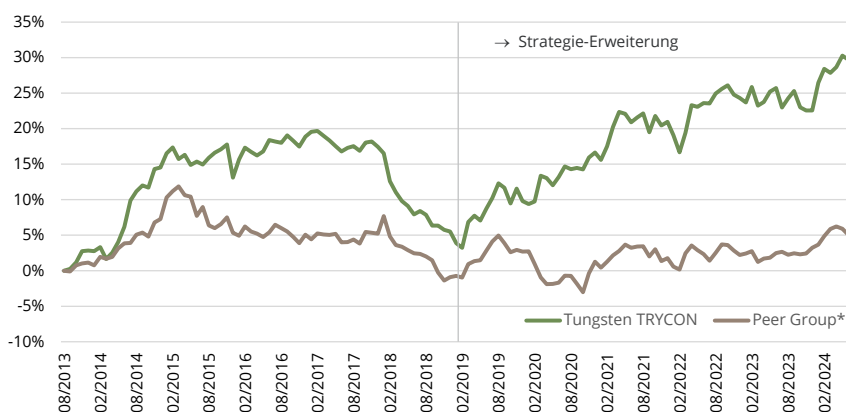
Monatskommentar

Während die Aktienmärkte im Juni ein gemischtes Bild zeichnen, konnte die Strategie dort per Saldo einen positiven Beitrag erzielen. Dies gelang vor allem mittels Long-Positionen in den nordamerikanischen und asiatischen Indizes, angeführt vom S&P 500 Index, dem Nasdaq Index und dem Nikkei Index. Zu Abgaben kam es dagegen aus Short-Positionen im Amsterdam Index und im FTSE/JSE Top 40 Index (der südafrikanische Aktienindex überraschte mit einem Kurssprung nach der erfolgreichen Koalitionsbildung zur Monatsmitte). Verluste musste die Strategie aus dem Handel mit Staatsanleihen hinnehmen. Besonders der Renditerückgang deutscher und britischer Staatsanleihen belastete das Monatsergebnis, während das Portfolio in koreanischen Staatsanleihen leichte Gewinne verbuchen konnte. Auf der Währungsseite standen sich deutliche Gewinne aus dem Rückgang des JPY und Verluste aus dem Anstieg des AUD und der Abwertung des MXN zum USD gegenüber. Von der im Berichtsmontat rückläufigen Aktienmarktvolatilität konnte die Strategie profitieren, die Erwartung niedrigerer Zinsen für USD und GBP seitens der Marktteilnehmer sorgte hingegen für Abgaben im Portfolio.

Fondsdetails

Ausgabe- / Rücknahmepreis	128.52
Domizil / Fondswährung	LU / EUR
ISIN / WKN	LU0451958309 / HAFX29
Bloomberg	TRYBIHC LX Equity
Fondsvermögen	EUR 140 Mio.
Ertragsverwendung	ausschüttend
Managementvergütung	bis zu 1.25%
Verwaltungsvergütung	bis zu 0.20%
Erfolgsabhängige Vergütung	siehe Verkaufsprospekt

Historische Wertentwicklung¹⁾



Historische Kennzahlen seit 09/2013¹⁾

Rendite kumuliert	29.71%
Rendite p.a.	2.43%
Volatilität	4.87%
Sharpe Ratio ³⁾	0.43
Bester Monat	3.51%
Schlechtester Monat	-3.96%
Monats-Ø	0.21%
% positive Monate	54%
Ø-Gewinn	1.15%
Ø-Verlust	-0.91%
Max. Drawdown (mtl.)	-13.75%
Aktueller Drawdown (mtl.)	-0.43%

Monatliche Wertentwicklung in % (nach Kosten)¹⁾

	Jan	Feb	Mrz	Apr	Mai	Jun	Jul	Aug	Sep	Okt	Nov	Dez	YTD
2024	3.19%	1.56%	-0.43%	0.62%	1.26%	-0.43%							5.85%
2023	-0.50%	1.76%	-2.08%	0.41%	1.17%	0.41%	-2.19%	1.05%	0.84%	-1.83%	-0.36%	-0.02%	-1.41%
2022	-1.54%	-2.03%	2.34%	3.26%	-0.18%	0.43%	-0.05%	1.12%	0.53%	0.42%	-1.04%	-0.40%	2.77%
2021	-0.89%	1.64%	2.35%	1.75%	-0.21%	-0.98%	0.56%	0.46%	-2.16%	1.92%	-1.10%	0.42%	3.70%
2020	-0.39%	0.32%	3.32%	-0.28%	-0.90%	1.05%	1.29%	-0.33%	0.17%	-0.19%	1.44%	0.62%	6.22%
2019	-1.55%	-0.64%	3.50%	0.86%	-0.64%	1.58%	1.35%	1.88%	-0.57%	-1.98%	1.92%	-1.58%	4.05%
2018	-0.78%	-3.39%	-1.37%	-1.11%	-0.64%	-1.09%	0.47%	-0.50%	-1.40%	0.00%	-0.57%	-0.21%	-10.15%
2017	0.57%	0.10%	-0.58%	-0.53%	-0.68%	-0.64%	0.45%	0.18%	-0.55%	1.00%	0.11%	-0.61%	-1.21%
2016	2.27%	1.42%	-0.50%	-0.42%	0.49%	1.36%	-0.18%	-0.15%	0.88%	-0.64%	-0.70%	1.21%	5.10%
2015	1.74%	0.71%	-1.39%	0.51%	-1.23%	0.43%	-0.37%	0.83%	0.62%	0.41%	0.59%	-3.96%	-1.23%
2014	-0.09%	0.54%	-1.59%	0.87%	1.43%	2.07%	3.51%	1.16%	0.76%	-0.26%	2.32%	0.19%	11.35%
2013 ²⁾									0.25%	0.91%	1.58%	0.09%	2.85%

1) Bis 08/2013 basierte der Fonds auf einer überwiegend trendfolgenden Strategie. Seit 09/2013 dominieren quantitative Modelle die Strategie. Die historischen Kennzahlen beziehen sich auf den Zeitraum seit 09/2013. 2) Die YTD-Performance für 2013 bezieht sich auf die Zeit von Sep.-Dez. und somit auf den aktuellen Strategie-Mix. 3) Risikoloser Zins: Euribor (3m). * „Peer Group“: HFRU Macro Index. Er repräsentiert UCITS-konforme Macro-Fonds (inkl. systematic) und CTAs und ist in Euro denominated. Der Tungsten TRYCON-Fonds ist Teil dieses Index. ** Cash = Bankguthaben, Festgelder und kurzlaufende Staatsanleihen.



Kontakt

Fondsmanagement: Tungsten Capital Management GmbH, Hochstraße 35, 60313 Frankfurt, www.tungsten-funds.com

Sales: Tel.: +49 69 710 426 777, info@tungsten-funds.com



TUNGSTEN

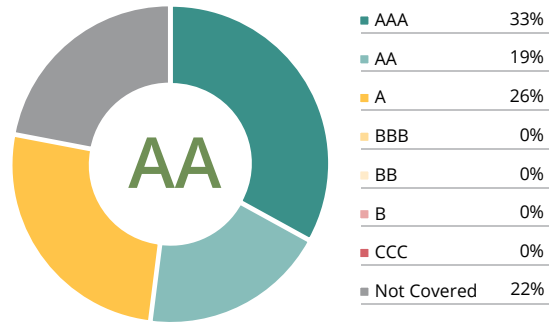
Investment Funds

Fondsbeschreibung

Ziel des Fonds ist es, bei moderatem Risiko eine positive Wertentwicklung mit geringer Korrelation zum Aktienmarkt und anderen Anlagen zu erzielen. Die eingesetzten Handelsmodelle basieren auf Künstlicher Intelligenz.

Der Tungsten TRYCON AI Global Markets verfolgt eine systematische Multi-Asset long/short-Strategie. Diese verwendet seit September 2013 Künstliche Intelligenz zur Identifikation von Handelsgelegenheiten an den Finanzmärkten. Durch intervallweises Hinzulernen findet eine regelmäßige Aktualisierung der eingesetzten Modelle statt. Das Anlageuniversum umfasst ca. 60 globale Aktien-, Anleihen-, Zins- und Währungsmärkte. Dort kann der Fonds sowohl steigende wie fallende Preisbewegungen nutzen. Das Portfolio wird unter Berücksichtigung eines strikten Risikomanagements dynamisch an neue Marktentwicklungen angepasst. Investitionsgegenstand sind regulierte, liquide und börsengehandelte Finanzinstrumente. Die Anlagestrategie zeichnet sich durch eine geringe Korrelation mit traditionellen Anlagen aus.

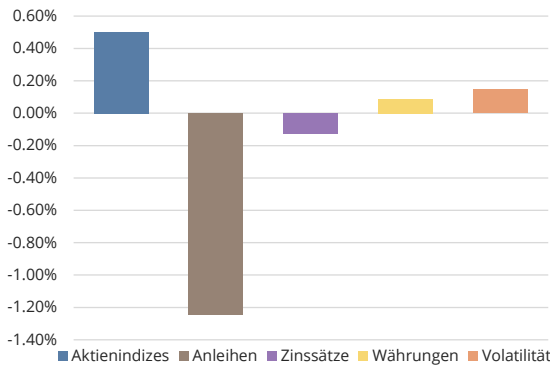
MSCI ESG Rating und Verteilung



Produkteinstufung gemäß SFDR: Artikel 8

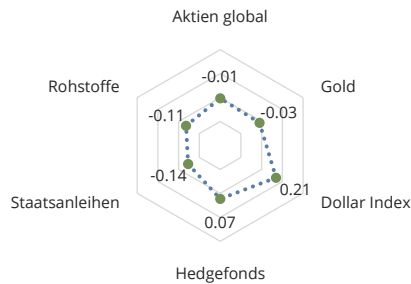
- Berücksichtigung ESG- & Nachhaltigkeitskriterien in der Anlagestrategie
- Geltungsbereich der Taxonomie-Verordnung
- Ausschlusskriterien finden Anwendung

Einfluss der Sektoren auf die Monatsrendite



Die dargestellten Sektorergebnisse sind näherungsweise Angaben und sollen eine indikative Auskunft zum Monatsergebnis der Derivatepositionen vermitteln. Sie enthalten keine Gebühren/Aufwendungen oder Beiträge aus dem Cash-/Anleiheportfolio, ihre Summe entspricht nicht der Monatsperformance des Fonds.

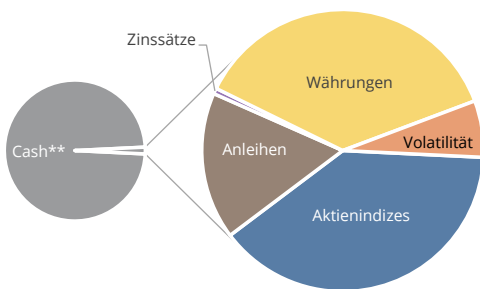
Korrelation seit 09/2013 (Monatsbasis)



Einzelergebnisse

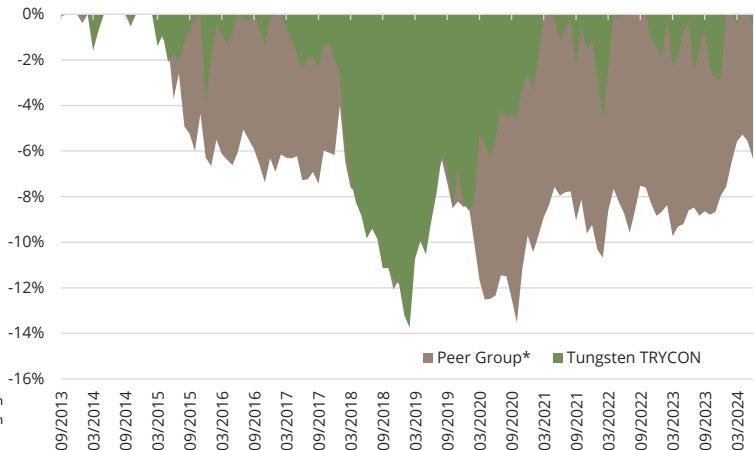
- Beste 3 Märkte**
- 1) JPY / USD
 - 2) E-Mini S&P 500 Index
 - 3) VIX Index
- Schlechteste 3 Märkte**
- 1) Euro Bund
 - 2) 10Y Long Gilt
 - 3) AUD / USD
- (wichtigste Futures-Märkte nach Ergebnisbeitrag)

Risikoallokation nach Sektoren per Monatsende



Verteilung der Risiko-Allokation beruht auf einem internen Risikomaß und soll einen indikativen Überblick geben. Die Strategie hat naturgemäß einen hohen Anteil in Cash und kurzlaufenden Anleihen, der Margin-Anteil liegt bei 0-5%-10%.

Drawdown-Analyse¹⁾



Wichtige Informationen – bitte sorgfältig lesen:

Dieses Dokument richtet sich ausschließlich an Kunden der Kundengruppe „Professionelle Kunden“ gem. § 31 a Abs. 2 WpHG und/oder „Geeignete Gegenparteien“ gem. § 31 a Abs. 4 WpHG und ist nicht für Privatkunden bestimmt. Die Verteilung an Privatkunden ist nicht beabsichtigt. Es dient ausschließlich Informationszwecken und stellt keine Finanzanalyse im Sinne des §34b WpHG, keine Anlageberatung, Anlageempfehlung oder Aufforderung zum Kauf oder Verkauf von Finanzinstrumenten dar. Historische Wertentwicklungen lassen keine Rückschlüsse auf ähnliche Entwicklungen in der Zukunft zu. Diese sind nicht prognostizierbar. Alleinige Grundlage für den Anteilerwerb sind die Verkaufsunterlagen zum Sondervermögen. Verkaufsunterlagen zu allen Sondervermögen der Hauck & Aufhäuser Fund Services S.A. sind kostenlos bei Ihrem Berater / Vermittler der zuständigen Depotbank oder bei der Hauck & Aufhäuser Fund Services S.A. unter www.hal-privatbank.com erhältlich. Alle angegebenen Daten sind vorbehaltlich der Prüfung durch die Wirtschaftsprüfer zu den jeweiligen Berichtsterminen. Die Ausführungen gehen von unserer Beurteilung der gegenwärtigen Rechts- und Steuerlage aus. Für die Richtigkeit der hier angegebenen Informationen übernimmt Tungsten Capital Management keine Gewähr. Änderungen vorbehalten. Daten: Aktien = globaler Index (Preisindex, lokale Währungen); Anleihen = Bloomberg Government Bond Index (local); Rohstoffe = Bloomberg Commodity Index; Gold in USD; Hedgefonds = HFRX Global Hedge Fund Index, eigene Berechnungen. Berechnungen auf Basis von Monatsdaten, soweit nicht anders angegeben. Quellen: Bloomberg, eigene Berechnungen.

Hinweis für schweizerische Anleger: Das Heimatland des Fonds ist Luxemburg. Der Fonds ist zum Vertrieb in der Schweiz an qualifizierte Anleger zugelassen. Vertreter in der Schweiz ist die 1741 Fund Solutions AG, Bahnhofstraße 8, 9001 St. Gallen. Zahlstelle in der Schweiz ist die Telco AG, Bahnhofstrasse 4, 6431 Schwyz. Der Verkaufsprospekt inkl. des Verwaltungsreglements, wesentliche Informationen für die Anlegerinnen und Anleger (KIID), sowie der Jahres- und Halbjahresbericht können kostenlos beim Vertreter in der Schweiz bezogen werden (Telefon: +41 58 458 48 00). Für die in der Schweiz und von der Schweiz aus vertriebenen Anteile ist am Sitz des Vertreters Erfüllungsort und Gerichtsstand begründet.