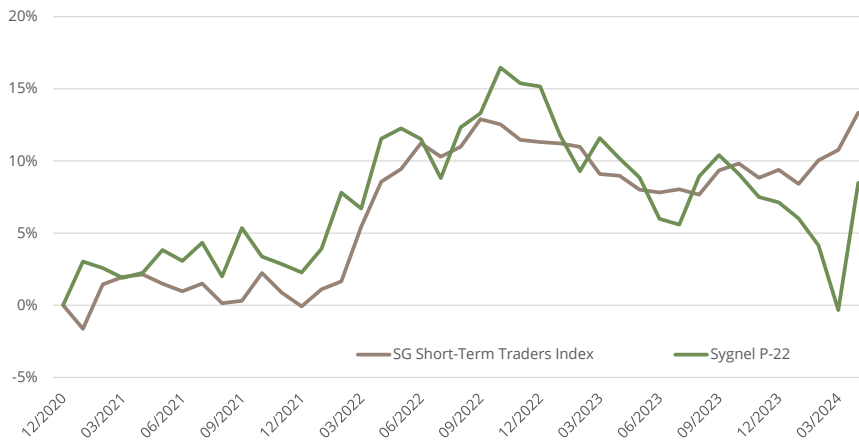


Sygnel P-22

Monatskommentar

Ein neuer Risikozyklus, „higher for longer“ setzte im April ein, die US-Inflation stieg im Jahresvergleich um 3,5% bzw. 4,8% („Supercore“) an. Die P-22 Strategie erfasste die sich im April bietenden Chancen. Mit 8,84% Zuwachs erzielte der Fonds sein bislang bestes Monatsergebnis seit Auflage 2020. US-Aktienmärkte zogen sich im April zu Monatsanfang erstmals von ihren Rekordhochs zurück. Auslöser hierfür war die Veröffentlichung des ISM-Fertigungsindex für März, der weit über den Erwartungen lag und erstmals seit 16 Monaten eine Expansion signalisierte. Der VIX verzeichnete in Folge seinen stärksten wöchentlichen Anstieg seit August 2023. Der Sygnel P-22 gewann allein am 04. April 3,7%, auf insgesamt 4,4%, in der ersten Handelswoche hinzu. Höher als erwartete CPI-Zahlen in den zweiten, und geopolitischen Spannungen sowie ein Abkühlen der AI-Euphorie in der dritten Handelswoche, beschleunigten die Kurskorrektur im Monatsverlauf. Besonders am 15. April partizipierte der Fonds erneut deutlich mit einem Tagesergebnis von 2,81%. Vier sehr guten Tagesergebnissen, zwischen 1,63% und 3,7%, stand ein deutlich negatives, von -1,72% gegenüber. Alle im Portfolio Intraday gehandelten Märkte konnten positiv zum Monatsergebnis beitragen. Asien 1,74%, Europa 4,52% und USA 4,66%. Ein 60:40 Portfolio aus S&P 500 und Sygnel P-22 erzielte im laufenden Jahr eine Rendite von 4,02%, verglichen mit 2,49% einer 60:40 Variante mit globalen Staatsanleihen. Der Spread verbesserte sich im April gegenüber dem Vormonat um über 6%.

Historische Wertentwicklung



Fondsdetails

Ausgabe- / Rücknahmepreis	104.62
Domizil / Fondswährung	DE / EUR
ISIN / WKN	DE000A2PMXX1 / A2PMXX
Bloomberg	GREIP22
Fondsvermögen	EUR 15 Mio.
Ertragsverwendung	thesaurierend
Managementvergütung	0.95%
Verwaltungsvergütung	0.20%
Erfolgsabhängige Vergütung	15%, HWM, Euribor (3m)
KVG	Universal Investment
Verwahrstelle	Société Générale
Portfolio Manager	Tungsten Capital Management

Historische Kennzahlen

Rendite kumuliert	8.48%
Rendite p.a.	2.47%
Volatilität	8.47%
Sharpe Ratio ¹⁾	0.13
Bester Monat	8.84%
Schlechtester Monat	-4.31%
Monats-Ø	0.23%
% positive Monate	40%
Ø-Gewinn	2.65%
Ø-Verlust	-1.38%
Max. Drawdown (mtl.)	-14.42%
Aktueller Drawdown (mtl.)	-6.86%

Monatliche Wertentwicklung in % (nach Kosten)

	Jan	Feb	Mrz	Apr	Mai	Jun	Jul	Aug	Sep	Okt	Nov	Dez	YTD	
2024	-1.05%	-1.75%	-4.31%	8.84%										1.26%
2023	-2.94%	-2.23%	2.11%	-1.27%	-1.20%	-2.63%	-0.38%	3.17%	1.35%	-1.19%	-1.46%	-0.34%		-6.97%
2022	1.60%	3.75%	-1.03%	4.54%	0.65%	-0.67%	-2.43%	3.23%	0.87%	2.79%	-0.93%	-0.20%		12.60%
2021	3.04%	-0.44%	-0.66%	0.34%	1.55%	-0.73%	1.23%	-2.25%	3.28%	-1.87%	-0.51%	-0.56%		2.27%

Der Sygnel P-22 Fonds wurde Ende 2019 als kombiniertes Produkt aus zugrundeliegender Intraday Managed-Futures Strategie und einem internationalen Blue-Chip Aktienportfolio aufgelegt. Ab Januar 2021 verfolgt der Fonds ausschließlich die Managed-Futures Strategie, so wie in diesem Factsheet präsentiert. 1) Risikoloser Zins: Euribor (3m).

Kontakt

Investment Advisor : Sygnel Invest GmbH, Bernusstraße 24, 60487 Frankfurt
Sales: Tel.: +49 69 710 426 720, info@sygnel-invest.de



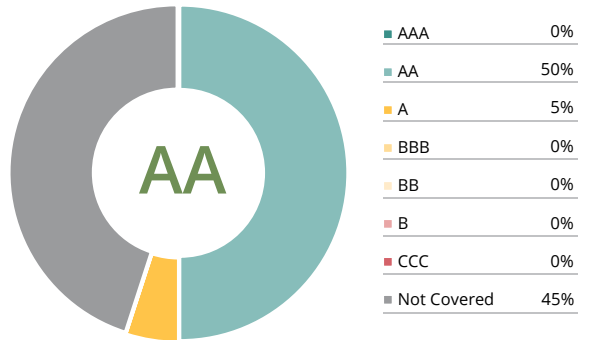
SygnelInvest

Fondsbeschreibung

Der "Sygnel P-22" verfolgt eine Absolut Return Strategie mit zwei fundamentalen Zielsetzungen: (1) das Erreichen einer attraktiven positiven Rendite über einen Marktzyklus und (2) gleichzeitig einen speziellen Diversifikationsnutzen in Phasen substanzialer Aktienmarktkorrekturen zu bieten.

Die Strategie weist ein ausgeprägtes negatives Korrelationsverhalten genau in solchen Phasen aus, in denen dieses einen hohen Mehrwert schafft. Die Managed-Futures (CTA) Strategie ist hochgradig liquide, methodisch sowie regelgebunden und fußt auf jahrzehntelanger Forschung und empirischen Wissen. Basierend auf einer Kernallokation in risikoarmen Anleihen und Geldmarktinstrumenten wird die Hauptstrategie durch Intraday-Positionierung in globalen Index Futures rund um die Uhr und weltweit umgesetzt. Dank dieses Ansatzes kann die Strategie von unvorhersehbaren Marktkorrekturen profitieren, die regelmäßig an den Finanzmärkten auftreten und sie dadurch besonders profitabel machen.

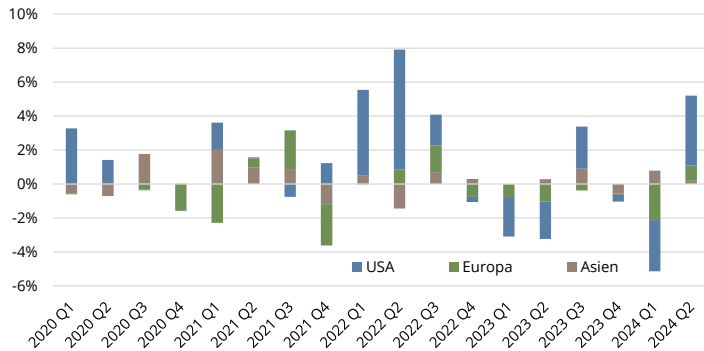
MSCI ESG Rating und Verteilung



Produkteinstufung gemäß SFDR: Artikel 6

- Berücksichtigung von ESG & Nachhaltigkeitskriterien in der Anlagestrategie
- Geltungsbereich der Taxonomie-Verordnung
- Ausschlusskriterien finden Anwendung

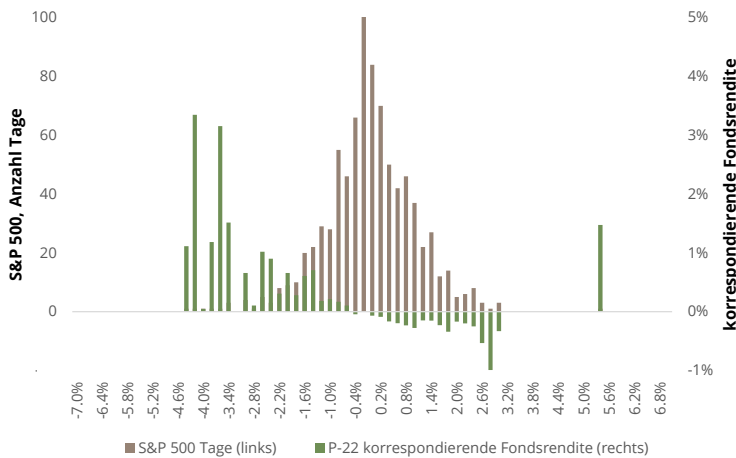
Vierteljährliche Performance- Attribution²⁾



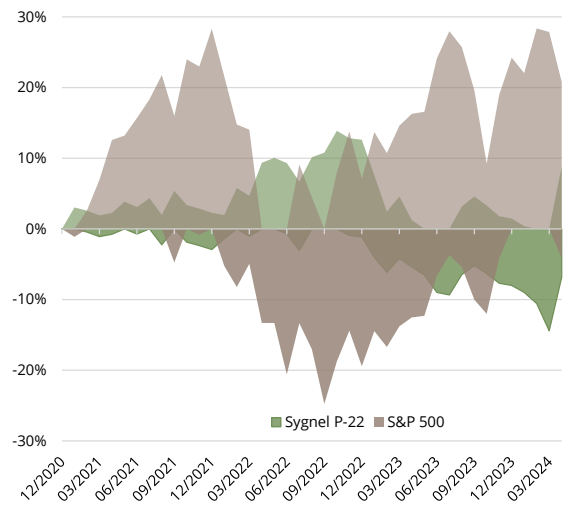
Korrelation seit 01/2021



Verteilung der täglichen Renditen



Drawdown / 12-Monats Runup-Analyse



Wichtige Informationen – bitte sorgfältig lesen:

Dieses Dokument richtet sich ausschließlich an Kunden der Kundengruppe „Professionelle Kunden“ gem. § 31 a Abs. 2 WpHG und/oder „Geeignete Gegenparteien“ gem. § 31 a Abs. 4 WpHG und ist nicht für Privatkunden bestimmt. Die Verteilung an Privatkunden ist nicht beabsichtigt. Es dient ausschließlich Informationszwecken und stellt keine Finanzanalyse im Sinne des § 34b WpHG, keine Anlageberatung, Anlageempfehlung oder Aufforderung zum Kauf oder Verkauf von Finanzinstrumenten dar. Historische Wertentwicklungen lassen keine Rückschlüsse auf ähnliche Entwicklungen in der Zukunft zu. Diese sind nicht prognostizierbar. Alleinige Grundlage für den Anteilserwerb sind die Verkaufsunterlagen zum Sondervermögen. Verkaufsunterlagen zu allen Sondervermögen der Universal-Investment sind kostenlos bei Ihrem Berater / Vermittler der zuständigen Depotbank oder bei Universal-Investment unter www.universal-investment.de erhältlich. Alle angegebenen Daten sind vorbehaltlich der Prüfung durch die Wirtschaftsprüfer zu den jeweiligen Berichtsterminen. Die Ausführungen gehen von unserer Beurteilung der gegenwärtigen Rechts- und Steuerlage aus. Für die Richtigkeit der hier angegebenen Informationen übernimmt Sygnel Invest keine Gewähr. Änderungen vorbehalten. Quellen: eigene Berechnungen. 2) Die dargestellten Ergebnisse sind näherungsweise Angaben und sollen eine Indikation zum Monatsergebnis der Anlageklassen vermitteln. Sie enthalten keine Gebühren/Aufwendungen, Ihre Summe entspricht nicht der Monatsperformance des Fonds.