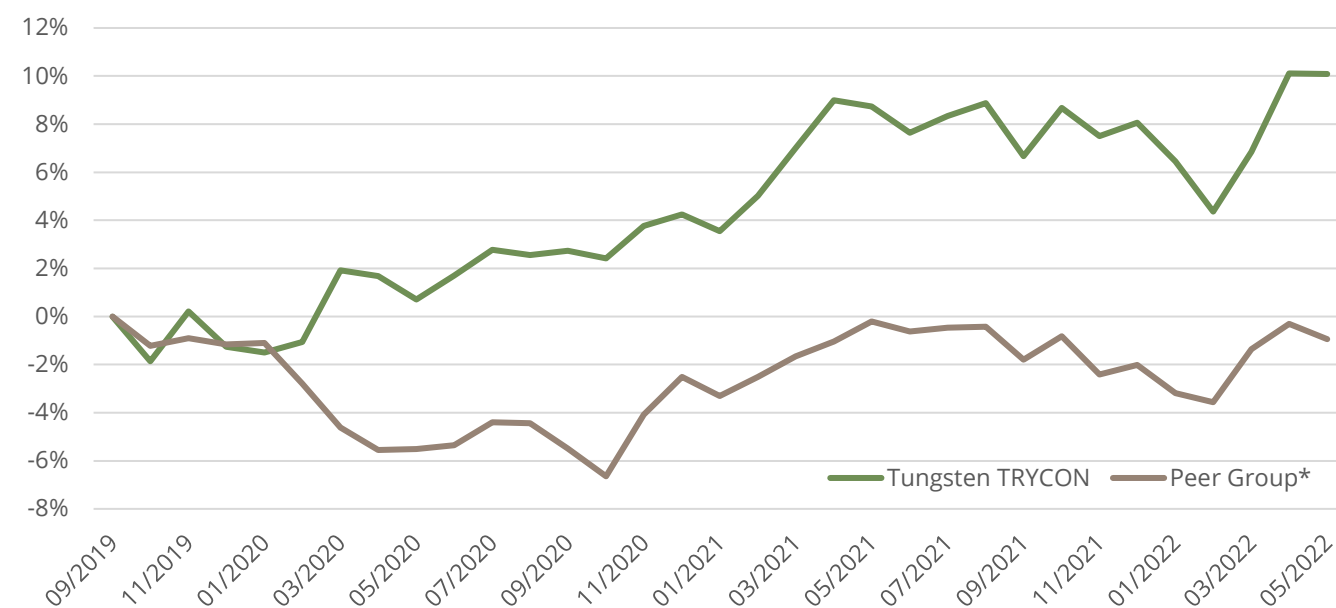


Tungsten TRYCON AI Global Markets

Monatskommentar

Im volatilen, seitwärts gerichteten Marktumfeld verzeichnete das Portfolio aus den Aktienindizes einen moderat negativen Beitrag. Dieser war überwiegend den Ergebnissen aus den asiatischen Indizes, dort vor allem dem Nikkei und dem Nifty 50, geschuldet. Positive Renditen erzielte die Strategie in den übrigen Regionen, wobei die stärksten Gewinne auf den Handel im CAC-40 und im DAX zurückgingen. Erfolgreich war die Strategie erneut in den Staatsanleihen. Ein gelungener Wechsel aus long- und short-Positionen in US-Staatsanleihe-Futures (10 und 30 Jahre) erzielte die besten Einzelergebnisse. Ein leichter Verlust in 5jährigen US-Anleihen zählte zu den wenigen negativen Beiträgen aus diesem Sektor. In den Währungen hatte die Strategie Mühe, profitable Handelsgelegenheiten zu finden. Dies gelang v.a. im mexikanischen Peso sowie im brasilianischen Real, welche beide zum USD aufwerteten. Dennoch dominierten Abgaben wie im USD Index, im JPY und im EUR das Ergebnis; hier konnte die Strategie die Schwäche des US-Dollar ab der Monatsmitte nicht für sich nutzen. Von der rückläufigen Aktienmarktvolatilität v.a. in Europa dagegen konnte das Portfolio profitieren.

Historische Wertentwicklung



Fondsdetails

Ausgabe- / Rücknahmepreis	110,08
Domizil / Fondswährung	LU / USD
ISIN / WKN	LU1251115991 / HAFX70
Bloomberg	TTBIHDI LX Equity
Fondsvermögen	EUR 100 Mio.
Ertragsverwendung	ausschüttend
Managementvergütung	1,25%
Verwaltungsvergütung	0,20%
Erfolgsabhängige Vergütung	20%, HWM

Historische Kennzahlen

Rendite kumuliert	10,08%
Rendite p.a.	3,66%
Volatilität	5,07%
Sharpe Ratio ¹⁾	0,82
Bester Monat	3,05%
Schlechtester Monat	-2,03%
Monats-Ø	0,30%
% positive Monate	56%
Ø-Gewinn	1,22%
Ø-Verlust	-0,86%
Max. Drawdown (mtl.)	-4,25%
Aktueller Drawdown (mtl.)	-0,03%

Monatliche Wertentwicklung in % (nach Kosten)

	Jan	Feb	Mrz	Apr	Mai	Jun	Jul	Aug	Sep	Okt	Nov	Dez	YTD
2022	-1,49%	-1,96%	2,38%	3,05%	-0,03%								1,86%
2021	-0,66%	1,42%	1,89%	1,87%	-0,24%	-1,00%	0,63%	0,50%	-2,03%	1,88%	-1,07%	0,52%	3,67%
2020	-0,25%	0,45%	3,02%	-0,24%	-0,96%	0,99%	1,04%	-0,20%	0,17%	-0,31%	1,33%	0,45%	5,56%
2019										-1,86%	2,11%	-1,46%	-1,25%

* „Peer Group“: HFRU Macro Index. Er repräsentiert UCITS-konforme Macro-Fonds (inkl. systematic) und CTAs und ist in Euro denominated. Der Tungsten TRYCON-Fonds ist Teil dieses Index. ** Cash = Bankguthaben, Festgelder und kurzlaufende Staatsanleihen. 1) Risikoloser Zins: Euribor (3m).



Kontakt

Fondsmanagement: Tungsten Capital Management GmbH, Hochstraße 35, 60313 Frankfurt, www.tungsten-funds.com
 Sales: Tel.: +49 69 710 426 777, info@tungsten-funds.com



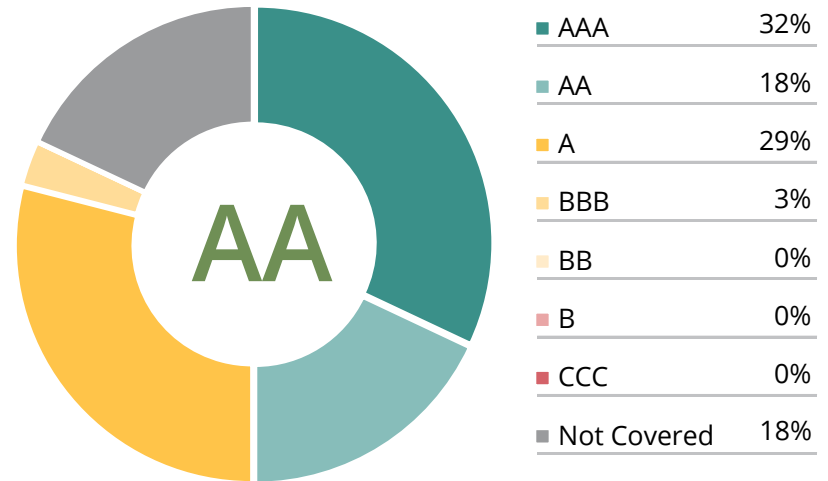
TUNGSTEN Investment Funds

Fondsbeschreibung

Ziel des Fonds ist es, bei moderatem Risiko eine positive Wertentwicklung mit geringer Korrelation zum Aktienmarkt und anderen Anlagen zu erzielen. Die eingesetzten Handelsmodelle basieren auf Künstlicher Intelligenz.

Der Tungsten TRYCON AI Global Markets verfolgt eine systematische Multi-Asset long/short-Strategie. Diese verwendet seit September 2013 Künstliche Intelligenz zur Identifikation von Handelsgelegenheiten an den Finanzmärkten. Durch intervallweises Hinzulernen findet eine regelmäßige Aktualisierung der eingesetzten Modelle statt. Das Anlageuniversum umfasst ca. 60 globale Aktien-, Anleihen-, Zins- und Währungsmärkte. Dort kann der Fonds sowohl steigende wie fallende Preisbewegungen nutzen. Das Portfolio wird unter Berücksichtigung eines strikten Risikomanagements dynamisch an neue Marktentwicklungen angepasst. Investitionsgegenstand sind regulierte, liquide und börsengehandelte Finanzinstrumente. Die Anlagestrategie zeichnet sich durch eine geringe Korrelation mit traditionellen Anlagen aus.

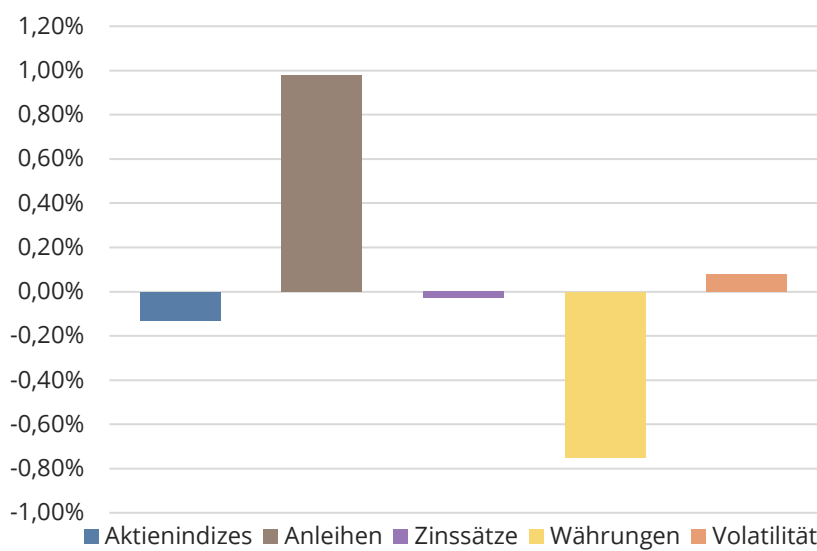
MSCI ESG Rating und Verteilung



Produkteinstufung gemäß SFDR: Artikel 8

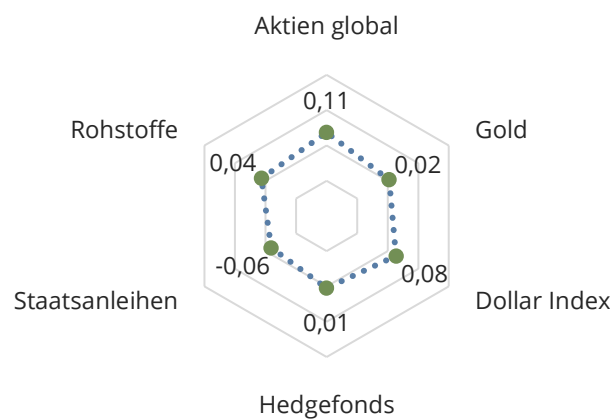
- Berücksichtigung ESG- & Nachhaltigkeitskriterien in der Anlagestrategie
- Geltungsbereich der Taxonomie-Verordnung
- Ausschlusskriterien finden Anwendung

Einfluss der Sektoren auf die Monatsrendite



Die dargestellten Sektoregebnisse sind näherungsweise Angaben und sollen eine indikative Auskunft zum Monatsergebnis der Derivatepositionen vermitteln. Sie enthalten keine Gebühren/Aufwendungen oder Beiträge aus dem Cash-/Anleiheportfolio, ihre Summe entspricht nicht der Monatsperformance des Fonds.

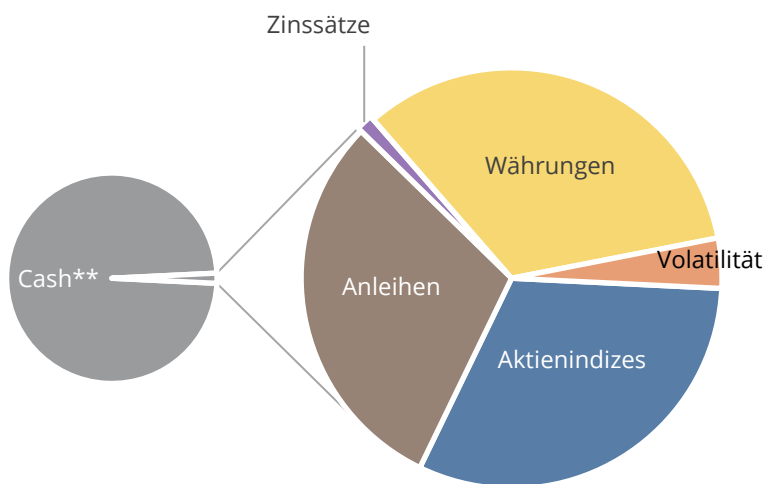
Korrelation (Monatsbasis)



Einzelergebnisse

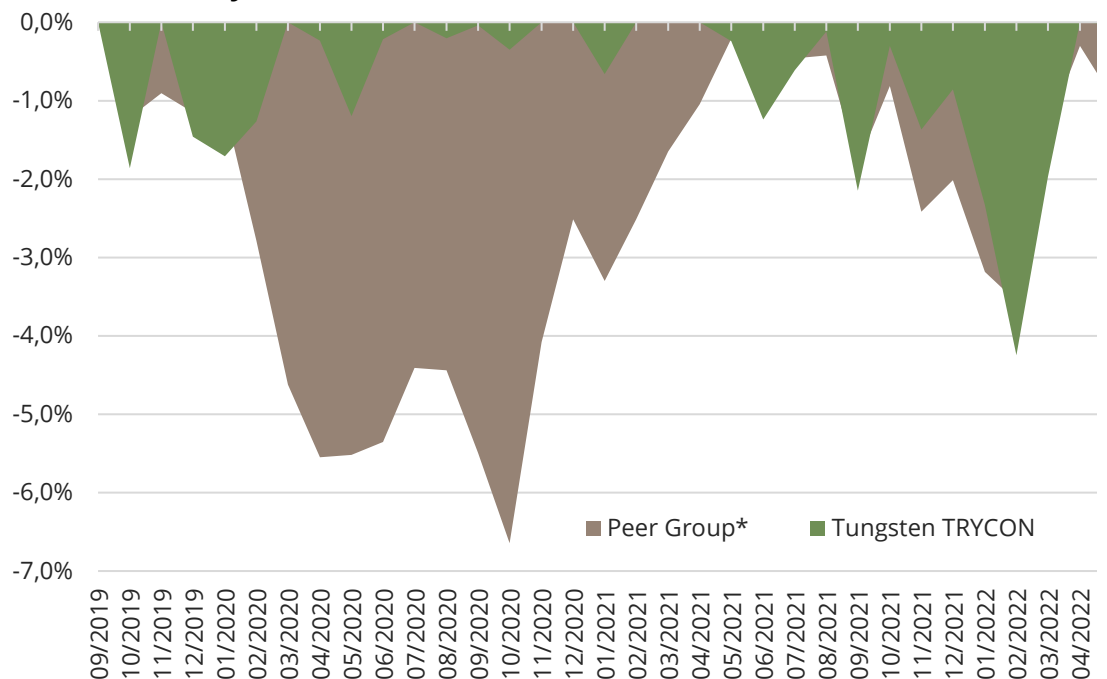
- Beste 3 Märkte**
- 1) 10jährige Anleihen USA
 - 2) 30jährige Anleihen USA
 - 3) 10jährige Anleihen Deutschland
- Schlechteste 3 Märkte**
- 1) JPY / USD
 - 2) USD Index
 - 3) Aktienindex Japan
- (wichtigste Futures-Märkte nach Ergebnisbeitrag)

Risikoallokation nach Sektoren per Monatsende



Verteilung der Risiko-Allokation beruht auf einem internen Risikomaß und soll einen indikativen Überblick geben. Die Strategie hat naturgemäß einen hohen Anteil in Cash und kurzlaufenden Anleihen, der Margin-Anteil liegt bei 0 5%.

Drawdown-Analyse



Wichtige Informationen – bitte sorgfältig lesen:

Dieses Dokument richtet sich ausschließlich an Kunden der Kundengruppe „Professionelle Kunden“ gem. § 31 a Abs. 2 WpHG und/oder „Geeignete Gegenparteien“ gem. § 31 a Abs. 4 WpHG und ist nicht für Privatkunden bestimmt. Die Verteilung an Privatkunden ist nicht beabsichtigt. Es dient ausschließlich Informationszwecken und stellt keine Finanzanalyse im Sinne des §34b WpHG, keine Anlageberatung, Anlageempfehlung oder Aufforderung zum Kauf oder Verkauf von Finanzinstrumenten dar. Historische Wertentwicklungen lassen keine Rückschlüsse auf ähnliche Entwicklungen in der Zukunft zu. Diese sind nicht prognostizierbar. Alleinige Grundlage für den Anteilerwerb sind die Verkaufsunterlagen zum Sondervermögen. Verkaufsunterlagen zu allen Sondervermögen der Hauck & Aufhäuser Investment Gesellschaft S.A. sind kostenlos bei Ihrem Berater / Vermittler der zuständigen Depotbank oder bei der Hauck & Aufhäuser Investment Gesellschaft S.A. unter www.hauck-aufhaeuser.lu erhältlich. Alle angegebenen Daten sind vorbehaltlich der Prüfung durch die Wirtschaftsprüfer zu den jeweiligen Berichtsterminen. Die Ausführungen gehen von unserer Beurteilung der gegenwärtigen Rechts- und Steuerlage aus. Für die Richtigkeit der hier angegebenen Informationen übernimmt Tungsten Capital Management keine Gewähr. Änderungen vorbehalten. Daten: Aktien = globaler Index (Preisindex, lokale Währungen); Anleihen = Bloomberg Government Bond Index (local); Rohstoffe = Bloomberg Commodity Index; Gold in USD; Hedgefonds = HFRX Global Hedge Fund Index, eigene Berechnungen. Berechnungen auf Basis von Monatsdaten, soweit nicht anders angegeben. Rankings für Anteilklasse C, per Februar 2022, Quellen: Bloomberg, eigene Berechnungen.

Hinweis für schweizerische Anleger: Das Heimatland des Fonds ist Luxemburg. Der Fonds ist zum Vertrieb in der Schweiz an qualifizierte Anleger zugelassen. Vertreter in der Schweiz ist die 1741 Fund Solutions AG, Bahnhofstraße 8, 9001 St. Gallen. Zahlstelle in der Schweiz ist die Notenstein La Roche Privatbank AG, Bohl 17, 9004 St. Gallen. Der Verkaufsprospekt inkl. des Verwaltungsreglements, wesentliche Informationen für die Anlegerinnen und Anleger (KIID), sowie der Jahres- und Halbjahresbericht können kostenlos beim Vertreter in der Schweiz bezogen werden (Telefon: +41 58 458 48 00). Für die in der Schweiz und von der Schweiz aus vertriebenen Anteile ist am Sitz des Vertreters Erfüllungsort und Gerichtsstand begründet.