

Tungsten SHY Synthetic High Yield UI

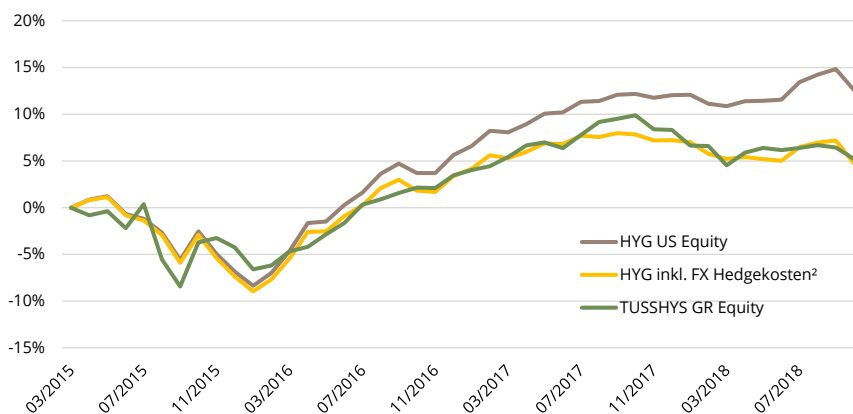
Ziel des Tungsten SHY Synthetic High Yield UI ist es, eine stabile Rendite durch synthetische Replikation eines High Yield Portfolios zu generieren. Langfristig soll dabei die Benchmark, der Iboxx High Yield Index, bestgehend aus High Yield Unternehmensanleihen, geschlagen werden.

Die Investmentstrategie des Tungsten SHY Synthetic High Yield UI basiert auf einer nobelpreisgekrönten Idee von Robert Merton und repliziert High Yield Unternehmensanleihen durch den Einsatz von börsennotierten Derivaten auf Indizes und Einzelaktien. Durch den Einsatz von Derivaten verhält sich ein synthetisches High Yield-Portfolio im Krisenfall weniger anfällig als ein mit Anleihen umgesetztes Portfolio. Zusätzlich wird die Diversifikation eines High Yield-Investors verbessert.

Fondsdetails

Ausgabe- / Rücknahmepreis	104.86
Domizil / Fondswährung	DE / EUR
ISIN / WKN	DE000A12BTA8 / A12BTA
Bloomberg	TUSSHYS
Fondsvermögen	EUR 10 Mio.
Ertragsverwendung	ausschüttend
Managementvergütung	0.00%
Verwaltungsvergütung	0.21%
Erfolgsabhängige Vergütung	15%, HWM, Euribor (1m)

Historische Wertentwicklung



Historische Kennzahlen

Rendite kumuliert	5.21%
Rendite p.a.	1.42%
Volatilität	6.43%
Sharpe Ratio ¹⁾	0.26
Bester Monat	5.17%
Schlechtester Monat	-5.90%
Monats-Ø	0.13%
% positive Monate	63%
Ø-Gewinn	1.04%
Ø-Verlust	-1.39%
Max. Drawdown (mtl.)	-8.77%
Aktueller Drawdown (mtl.)	-4.26%

Monatliche Wertentwicklung in % (nach Kosten)

	Jan	Feb	Mrz	Apr	Mai	Jun	Jul	Aug	Sep	Okt	Nov	Dez	YTD
2018	-1.54%	-0.05%	-1.95%	1.31%	0.47%	-0.21%	0.21%	0.28%	-0.24%	-1.15%			-2.87%
2017	0.56%	0.39%	0.96%	1.16%	0.30%	-0.57%	1.34%	1.28%	0.32%	0.34%	-1.38%	-0.06%	4.71%
2016	-2.46%	0.46%	1.61%	0.50%	1.38%	1.27%	1.99%	0.56%	0.66%	0.58%	-0.05%	1.31%	8.04%
2015				-0.82%	0.44%	-1.82%	2.62%	-5.90%	-3.05%	5.17%	0.47%	-1.03%	-4.25%

1) Risikoloser Zins: Euribor (3m) 2) Hedgekosten Annahme: Rollierende 3M USD Forwards (Bloomberg: EUR3M Index) anualisiert auf monatlicher Basis

Kontakt

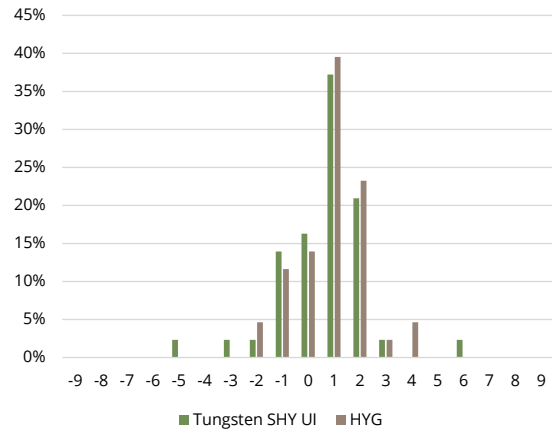
Fondsmanagement: Tungsten Capital Management GmbH, Hochstraße 35, 60313 Frankfurt, www.tungsten-funds.com

Sales: Tel.: +49 69 710 426 777, info@tungsten-funds.com

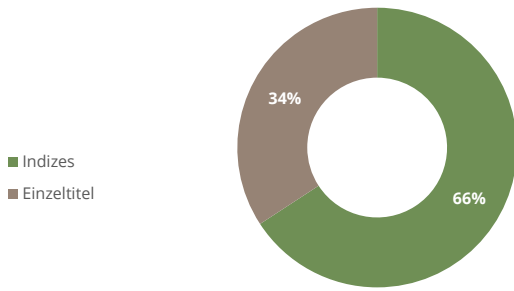
Monatskommentar

Der Oktober war ein schwieriger Monat für die Kreditmärkte. Ein Cocktail aus steigenden Realzinsen, wachsender Verschuldung und sich verschlechternden Deckungsquoten ließ die Kurse von Kreditanleihen deutlich fallen. Der HYG High Yield ETF verlor fast 2%, soviel wie seit Dezember 2015 nicht mehr und die Renditen von CCC Bonds stiegen in den USA auf über 10%. Die synthetische Replikation von High Yields wurde zwar durch stark fallende Aktien belastet, aber die Volatilität von Einzeltiteln stieg nicht so sehr. So konnte der SHY Fonds in diesem eher schwierigen Monat eine deutliche Outperformance von rund 1% gegenüber Cash Anleihen produzieren. Das Portfolio wurde belastet durch diverse Positionen im Nasdaq, aber es gab auch einige Lichtblicke, wie z.B. Tesla oder Twitter, wo hohe Spreadpositionen mit Gewinn geschlossen werden konnten.

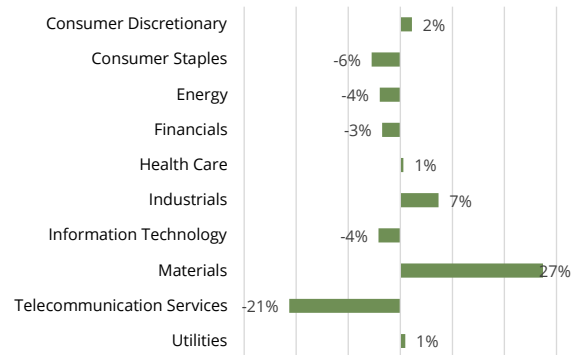
Verteilung der monatlichen Renditen



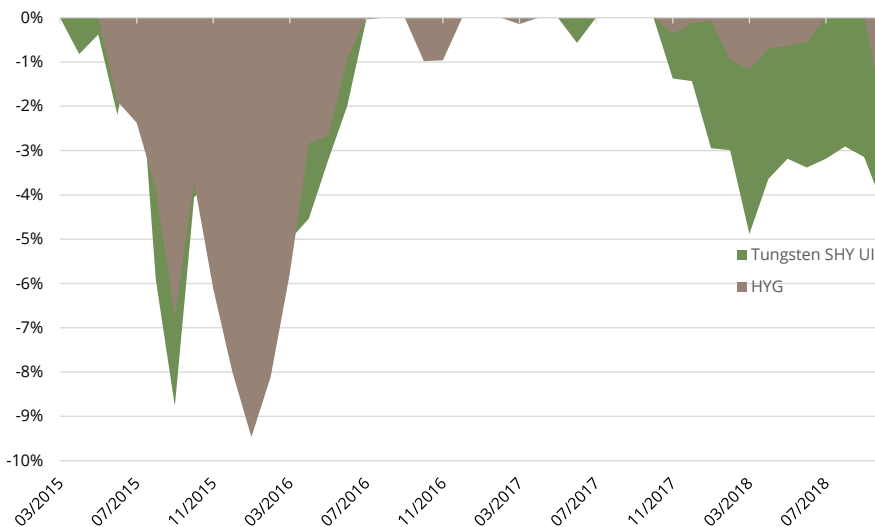
Strategische Portfoliogewichtung



Active GICS Gewichte im Vergleich mit HYG



Drawdown-Analyse



Replizierter yield to worst	13.67%
Durchschnittliche Duration	2.5

Wichtige Informationen - bitte sorgfältig lesen:

Dieses Dokument richtet sich ausschließlich an Kunden der Kundengruppe „Professionelle Kunden“ gem. § 31 a Abs. 2 WpHG und/oder „Geeignete Gegenparteien“ gem. § 31 a Abs. 4 WpHG und ist nicht für Privatkunden bestimmt. Die Verteilung an Privatkunden ist nicht beabsichtigt. Es dient ausschließlich Informationszwecken und stellt keine Finanzanalyse im Sinne des §34b WpHG, keine Anlageberatung, Anlageempfehlung oder Aufforderung zum Kauf oder Verkauf von Finanzinstrumenten dar. Historische Wertentwicklungen lassen keine Rückschlüsse auf ähnliche Entwicklungen in der Zukunft zu. Diese sind nicht prognostizierbar. Alleinige Grundlage für den Anteilserwerb sind die Verkaufsunterlagen zum Sondervermögen. Verkaufsunterlagen zu allen Sondervermögen der Universal-Investment sind kostenlos bei Ihrem Berater / Vermittler der zuständigen Depotbank oder bei Universal-Investment unter www.universal-investment.de erhältlich. Alle angegebenen Daten sind vorbehaltlich der Prüfung durch die Wirtschaftsprüfer zu den jeweiligen Berichtsterminen. Die Ausführungen gehen von unserer Beurteilung der gegenwärtigen Rechts- und Steuerlage aus. Für die Richtigkeit der hier angegebenen Informationen übernimmt Tungsten Capital Management keine Gewähr. Änderungen vorbehalten. Quellen: eigene Berechnungen.